



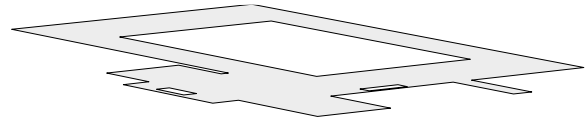
## Halle 3

Die ebenerdige Halle 3 mit Galerie ist ideal für eine eigenständige und unabhängige Nutzung. Sie verfügt über einen grosszügigen Eingangsbereich. Die Halle hat eine unbegrenzte Bodenbelastbarkeit und weist in der Hallenmitte (ohne Galerie) eine Höhe

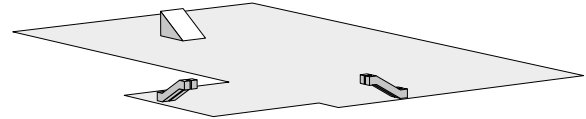
von 18 Metern auf. Diese Nutzhöhe umfasst eine Fläche von über 2 000 m<sup>2</sup> (32 m × 65 m) und ist zudem stützenfrei. Die Halle 3 ist über eine Passerelle mit der benachbarten Halle 1 verbunden.

## Halle 3: Zahlen und Fakten

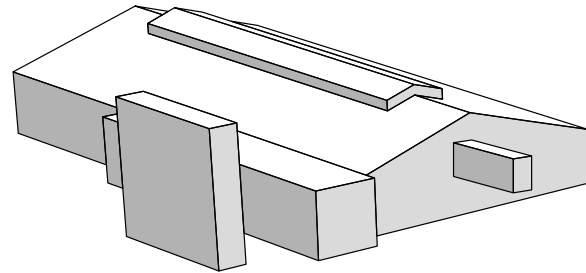
Galerie



Halle 3.0



Halle 3



Kennzahlen	
Erbaut	1934
Architekt	Preiswerk & Esser AG
Grundriss	50 × 100 m
Geschosse	1 plus Galerie
Gesamtfläche	7 000 m <sup>2</sup>
Bruttoausstellungsfläche	
Halle 3.0   Galerie	4 800 m <sup>2</sup>   2 300 m <sup>2</sup>
Nutzhöhe	
Halle 3.0   Galerie	5 – 18 m   4 – 5.5 m
Bodenbelag	Asphalt / Beton (Galerie)
Bodenbelastbarkeit	
Halle 3.0	2 000 kg/m <sup>2</sup>
Galerien	400 kg/m <sup>2</sup>
Stützenraster	
Halle 3.0	Stützenfrei
Unter Galerie	7.5 × 14.3 m
Auf Galerie	Stützenfrei
Medienpunkt	
Halle 3.0	1 pro 36 m <sup>2</sup>
Unter Galerie	1 pro 110 m <sup>2</sup>
Restaurant	1
Kommunikationstechnik	Glasfasernetz, Internet, Telefonie, PW-Lan
Toiletten	
Damen WCs	10
Herren WCs	9
Pissoirs	13
Invaliden WCs	2
Aufzüge	1 Waren- und 1 Personenlifte
Masse	4.5 × 2.4 × 2.50
Nutzlast	4 000 – 8 500 kg
Torgrösse	5.0 m breit, 4.9 m hoch